

DER ÜBERGANG VON KLASSE 4 ZU 5

EINE WICHTIGE ENTSCHEIDUNG...

Elterninformationsabend, 03. Februar 2026



FRAGEN, DIE VIELE ELTERN BESCHÄFTIGEN

Welche Schulform passt zu meinem Kind?

Wie gelingt der Übergang von der Grundschule?

Wie wird mein Kind an der Schule unterstützt?

Was passiert bei Schwierigkeiten?

Wie werden die Stärken und Interessen meines Kindes gefördert?



WAS UNS BEI DER ARBEIT MIT IHREN KINDERN WICHTIG IST

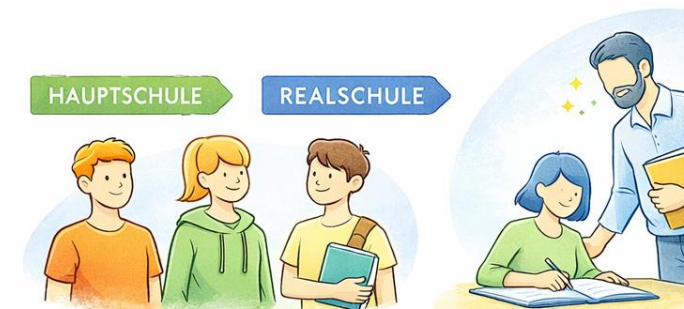
- Zeit zum Ankommen in Klasse 5
- Verlässliche Bezugspersonen durch Klassenlehrerprinzip
- Förderung statt „Auslese“
- Vorbereitung auf Schule und Beruf



UNSERE SCHULE – ÜBERSCHAUBAR, VIELFÄLTIG, PERSÖNLICH



- Haupt- und Realschule unter einem Dach
- Unterschiedliche Bildungsgänge mit Durchlässigkeit:
 - Bildungsgang Hauptschule
 - Bildungsgang Realschule
 - Bildungsgang Förderschule: Förderschwerpunkt Lernen
- Berufsorientierung in allen Bildungsgängen
- Enge Verzahnung von Unterricht, Förderung und Sozialarbeit
- Verlässliches Ganztagsangebot



SCHULABSCHLÜSSE

BILDUNGSGANG HAUPTSCHULE



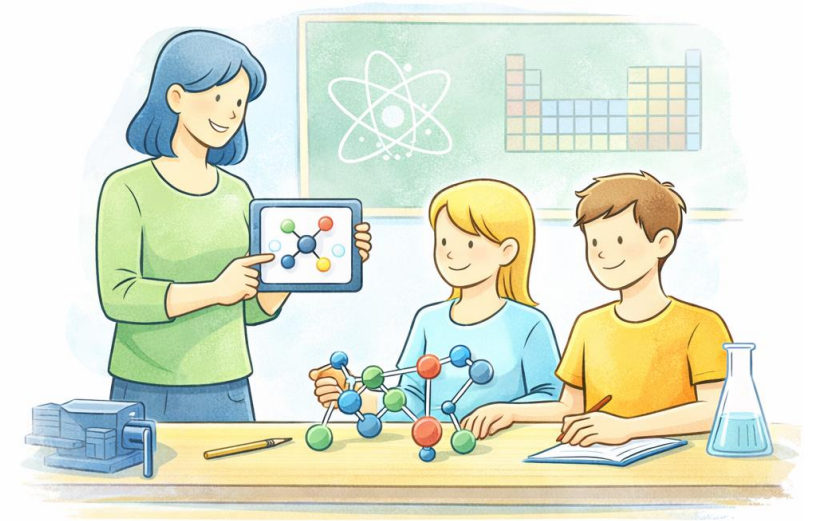
- Klassenlehrerprinzip i.d.R. Klasse 5-9
- verstärkter Praxisbezug und intensive Berufsorientierung ab Klasse 7
- Wahlpflichtunterricht (z. B. Werken, Kochen, Informatik, Biologie) ab Klasse 7
- Klasse 9: teamorientierte Projektprüfung, Abschlussprüfungen in D, M, E (kein Hauptfach)

- **Hauptschulabschluss**
- **qualifizierender Hauptschulabschluss**

SCHULABSCHLÜSSE

BILDUNGSGANG REALSCHULE

- Klassenlehrerprinzip, i. d. R. 5-7 und 8-10
 - ab Klasse 7:
 - 2. Fremdsprache
 - Wahlpflichtunterricht (z. B. Werken, Kochen, Informatik, Biologie)
 - verstärkte Berufsorientierung ab Klasse 8
 - Klasse 10: Präsentationsprüfung, Abschlussprüfungen in D, M, E
-
- **Realschulabschluss**
 - **qualifizierender Realschulabschluss**



SCHULABSCHLÜSSE

BILDUNGSGANG FÖRDERSCHULE: FÖRDERSCHWERPUNKT LERNEN

- Eigener Bildungsgang - Inklusive Beschulung
- 3 Schwerpunkte:
 - Fachunterricht, Schwerpunktfächer = Mathematik, Deutsch, Arbeitslehre
 - Fokus auf Berufsorientierung
 - Teamorientierte Projektprüfung in Klasse 9
 - BO-Zeugnis
- **Berufsorientierter Abschluss (BO-Abschluss)**
- **Übergang in den Bildungsgang Hauptschule ebenfalls möglich**



SO BEGLEITEN WIR DEN SCHULSTART IN KLASSE 5



Kennenlernwoche zu Schuljahresbeginn



Klassenlehrerstunden und feste Rituale



Patinnen und Paten aus höheren Klassen



Unterstützung durch UBUS und HELP



Klassentage nach den Herbstferien

Wie gelingt der Übergang von der Grundschule?



Wie gelingt der Übergang von der Grundschule?



... voraussichtlich nach den Herbstferien.

GANZTAGSANGEBOT – STRUKTUR UND VERLÄSSLICHKEIT

- GTA Profil 1
- Montag bis Donnerstag, 13.40–15.05 Uhr
- Freiwillige Angebote:
 - Lernzeit
 - AGs
- Verpflichtende Angebote:
 - Förderkurse



LERNZEIT – UNTERSTÜTZUNG IM SCHULALLTAG

- Tage flexibel wählbar
- Teilnahme verpflichtend bis zum Halbjahr
- Einwahl in den ersten beiden Schulwochen, Beginn 3. Schulwoche
- Kleingruppen, Betreuung durch Lehrkraft
- Hausaufgaben, Vorbereitung auf Referate, Klassenarbeiten etc.
- Wiederholung von Themen aus der Grundschule (D, M, E)
- Spielzeit

Wie werden die Stärken und Interessen meines Kindes gefördert?



Wie werden die Stärken und Interessen meines Kindes gefördert?

Würdigung schulischer Leistungen	Öffentliche Anerkennung besonderer Erfolge	Förderung sozialen Engagements
<ul style="list-style-type: none">– Ehrung Sieger/-in Vorlesewettbewerb– Ehrung Sieger/-in Mathematikwettbewerb– Bestes Zeugnis	<ul style="list-style-type: none">– Berichte auf der Schulhomepage– Berichte in regionalen Medien	<ul style="list-style-type: none">– Paten- / Streitschlichter-AG– Sani-AG– Sozialer Tag



PRÄVENTION – SCHULE ALS SICHERER LERNORT



Soziales Lernen

- Teamspiele
- Patinnen / Paten



Demokratie lernen

- Klassenrat
- KL-Stunden



Vertrauenslehrer

- Ansprechperson bei persönlichen Anliegen



**Aufklärung
& Prävention**

Aufklärung & Prävention Projektstage, Suchtprävention
Medienbildung

FÖRDERUNG – INDIVIDUELL UND VERBINDLICH



FÖRDERKURSE MATHE, ENGLISCH, DEUTSCH, DAZ

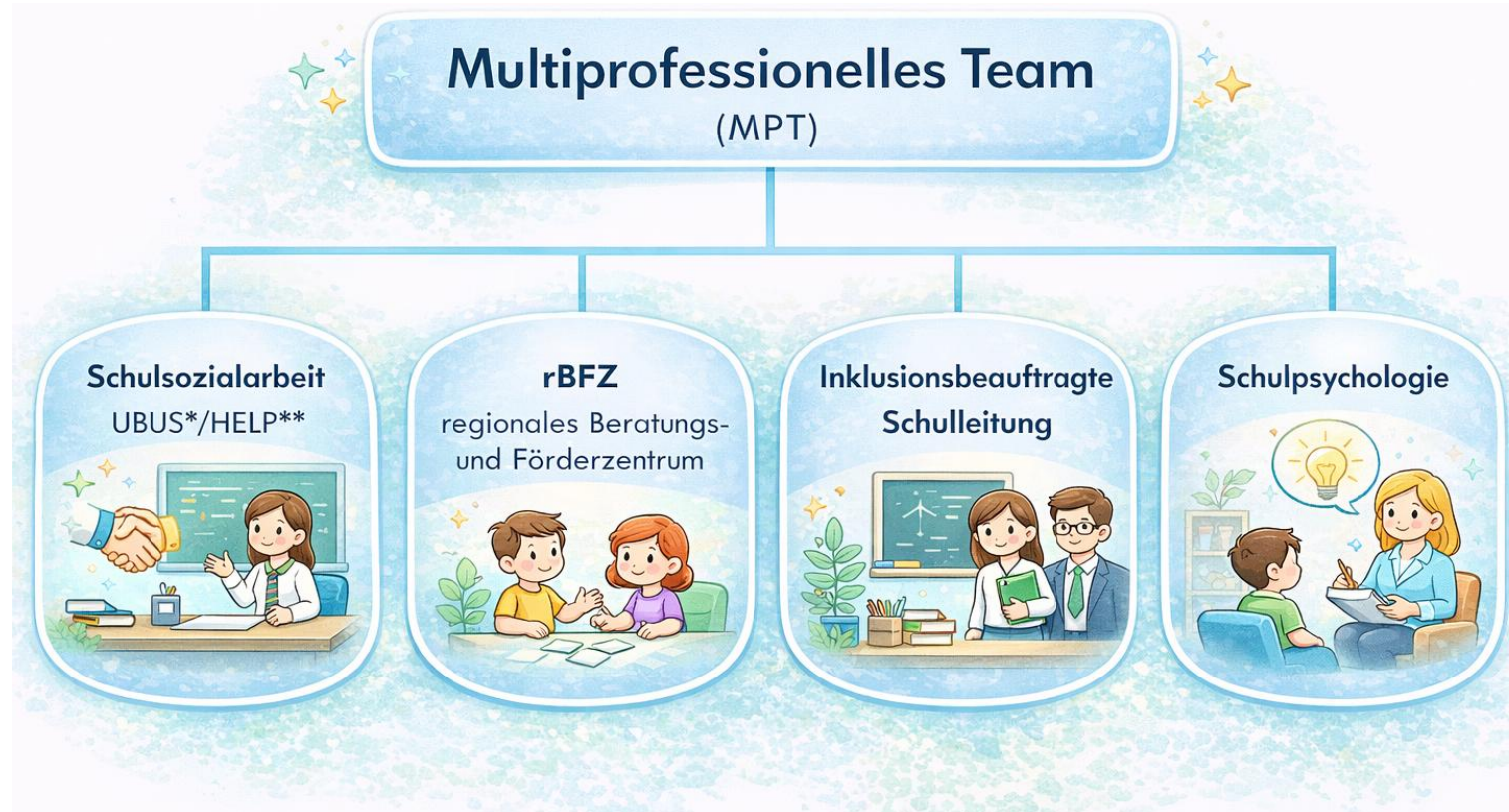
- Feststellung des Förderbedarfs in Klassen-, Noten-, Fachkonferenzen
- Halbjährliche Überprüfung in Notenkonferenzen
- Verpflichtende Teilnahme am Förderkurs (ab Note 5)
- Ziel:
 - Abbau von Lernrückständen
 - Ausgleich unterschiedlicher Lernvoraussetzungen

LRS-FÖRDERUNG

- Rechtschreibdiagnose Anfang Klasse 5 (HSP + Diktat)
- Förderplan, Nachteilsausgleich, Notenschutz
- durchgehende Förderung in Förderkursen (Klasse 5-10)
- halbjährliche Überprüfung in Notenkonferenzen
- Ziel:
 - Stärkung der Rechtschreibkompetenz
 - sukzessiver Abbau des Nachteilsausgleichs / Notenschutzes

Was passiert bei Schwierigkeiten?

UNTERSTÜTZUNGSSYSTEME AN UNSERER SCHULE



*UBUS = Unterrichtsbegleitende Unterstützung durch sozialpädagogische Fachkräfte

**HELP = durch Hilfe erfolgreiche Lösungen mit Profis

STUNDENPLAN KLASSE 5 – EIN BEISPIEL

Zeitplan		Montag	Dienstag	Mittwoch	Donnerstag	Freitag
08.00-08.45	1	Englisch	Englisch	Englisch	KL	Mathematik
08.50-09.35	2	Biologie	Deutsch	Deutsch	Englisch	Mathematik
		1. große Pause				
09.55-10.40	3	Sport	Deutsch	Reli / Ethik	Erdkunde	Englisch
10.45-11.30	4	Sport	Mathematik	Erdkunde	KL	Reli / Ethik
		2. große Pause				
11.45-12.30	5	KL	Musik	Biologie	Mathematik	Deutsch
12.30-13.15	6	Musik	Arbeitslehre	Sport	Deutsch	Arbeitslehre
		Mittagspause				
13.40-14.20	7	Förderangebote / Lernzeit / AG				
14.25-15.05	8	Förderangebote / Lernzeit / AG				

WIE GEHT ES WEITER?

Bis Anfang März

- Abgabe der Anmeldung bei der Grundschule **bis 05.03.2026**
- Grundschulen tragen die Schulwünsche in die LUSD ein
- Widersprüche abwarten (4 Wochen)

Im Frühjahr

- Übergabegespräche mit den Grundschulen

Vor den Sommerferien

- Aufnahmebriefe
- Einladung zum Elterninformationsabend neue 5er
(Dienstag, 09.06.2026 | 18.30 Uhr)
- Briefe mit Klassenzuteilung kurz vor den Sommerferien

